



**RENTAL**  
climate solutions rental



# CEH 200

**Elektrische kachel**

CSrental B.V.  
E-mail: [info@csrental.nl](mailto:info@csrental.nl)  
Website: [csrental.nl](http://csrental.nl)

## Inhoud

<b>Inleiding</b> .....	<b>3</b>
Veiligheid.....	3
<b>Technische specificaties</b> .....	<b>4</b>
<b>Werking</b> .....	<b>5</b>
<b>Besturing</b> .....	<b>6</b>
Storing.....	7
<b>Certificaten</b> .....	<b>9</b>

## Inleiding

Dit document is bedoeld voor de gebruiker van de CEH 200 en bevat belangrijke informatie over de werking, besturing en geeft technische specificaties weer.

Hoewel dit document voor de CEH 200 met uiterste zorg is samengesteld kunnen er geen rechten aan worden ontleend. CSrental B.V. behoudt zich het recht voor producten en handleidingen te wijzigen zonder voorafgaande mededelingen.

Door het continue proces van verbeteren van onze producten kan dit document afwijken van het geleverde toestel. Indien beschikbaar kunt u de nieuwste versie bij CSrental B.V. opvragen.

Zijn er naar aanleiding van het document of over het gebruik van de CEH 200 nog vragen? Neem dan gerust contact op met CSrental B.V.

## Veiligheid

Als de CEH 200 wordt ingehuurd is het belangrijk om met volgende de aspecten rekening te houden:

- De machine mag alleen gemonteerd worden door een vakbekwame installateur en uitsluitend conform de plaatselijk geldende bouw-, veiligheids- en installatievoorschriften van de betreffende instanties.
- Volg de veiligheidsinstructies op om lichamelijke verwondingen en schade aan de machine te voorkomen.
- Onderhoudsinstructies moeten worden opgevolgd om schade en overmatige slijtage te voorkomen.
- De machine mag niet gewijzigd worden.
- Stel het toestel niet bloot aan weersomstandigheden waartegen het niet beschermt is.
- Plaats geen objecten op of in de machine.
- Inspecteer de machine regelmatig op defecten. Neem bij defecten direct contact op met CSrental B.V.
- Schakel de machine uit wanneer:
  - o De machine voor langere tijd niet wordt gebruikt.
  - o De machine moet worden onderhouden of worden gereinigd.
  - o De machine niet goed functioneert.
  - o U de buitenzijde van de machine wilt reinigen.
- Gebruik het toestel niet voor andere doeleinden dan waar het voor bedoeld is, zoals beschreven in deze handleiding.
- Ga voorzichtig om met elektrische apparaten:
  - o Raak de machine nooit aan met natte handen
  - o Raak de machine nooit aan wanneer u blootvoets bent.
- Laat kinderen of geestelijk minder valide personen, het apparaat niet bedienen.

## Technische specificaties

In het onderstaande schema worden de technische specificaties van de CEH 200 weergegeven.

<b>Capaciteit</b>	40 kW (34.482 kcal)
<b>Luchtverplaatsing</b>	3.000 m <sup>3</sup> /u
<b>Opgenomen vermogen</b>	40 kW / 57 A
<b>Aansluitspanning</b>	400 V / 50 Hz
<b>Stekkeraansluiting</b>	400 V / 63 A – 5 polig
<b>Afmetingen L x B x H</b>	1.300 x 740 x 1.050 mm
<b>Gewicht</b>	105 kg
<b>Aansluiting luchtslang ø</b>	500mm of 600 mm
<b>Ventilator</b>	Radiaal
<b>Aantal standen</b>	3
<b>Thermostaat</b>	Nee
<b>Mobiliteit</b>	Verrijdbaar / heftruck

## Werking

De elektrische kachels CEH 200 zijn ontworpen voor professioneel gebruik. De warmte wordt opgewekt door de verwarmingselementen die zich in de kachel bevinden. De ventilator zorgt ervoor dat de warme lucht verplaatst en verdeeld wordt.

Bij de elektrische kachel is het belangrijk dat brandbare materialen op veilige afstand staan. Daarnaast moet er voor gezorgd worden dat brandbare deeltjes niet door de ventilator worden aangezogen. Daardoor kan er brandgevaar ontstaan.



## Besturing

De CEH 200 Elektrische kachel is uitgevoerd met een aan/uit schakelaar. De elektrische kachel dient aangesloten te worden op een driefasige stroombron van 400 V / 50 Hz.

Plaats de kachel altijd horizontaal.

In de onderstaande tabel worden de functies van de schakelaar en indicatoren van het bedieningspaneel weergegeven.



<b>Geel licht</b>	Stand by: Wanneer de lamp brand staat het apparaat in stand by modus.
<b>Groen licht</b>	Operation: Wanneer de lamp brand staat werkt het apparaat correct.
<b>Rood licht</b>	Alarm: Wanneer het lampje aan staat is er een storing.
<b>Thermostaat schakelaar</b>	Standen 0: uit – nakoelen na gebruik 1: Ventileren; 2: 20 kW verwarmen; 3: 40 kW verwarmen.
<b>Externe thermostaat aansluiting</b>	Het is mogelijk om op deze aansluiting een externe thermostaat aan te sluiten.
<b>Hoofdschakelaar</b>	Om het apparaat aan of uit te zetten.

## Storing

De meest voorkomende storingen zijn:

- Een zekering is defect in de installatie;
- Een draad is los of verbrandt in de stekker, houd hierbij ook rekening met losse schroeven of vuile pennen van de stekker;
- Kabel of verlengkabel wordt afgeknelde;
- Fase – Nul draden verwisseld in een 5 polige stekker;
- Ventilator draait de verkeerde kant op, wissel dan de fase van uw eigen installatie, onze kachels zijn allemaal rechtsdraaiend;
- Stroom wordt onderbroken, reset de kachel.
- Stroom onderbroken terwijl de kachel in werking is -> thermische storing.



## Thermische storing elektrische kachel CEH-200 en CEH-300

Wanneer er een stroomstoring geweest is terwijl de kachel aan staan, of wanneer de stekker uit het stopcontact gehaald wordt wanneer de kachel aan staan, dan zal de kachel in een thermische storing vallen. Er gaat dan een rood lampje branden.

Wat moet u doen?

1. Haal de stekker uit het stopcontact.
2. Draai de 14 schroeven van de boven kap van de kachel los.
3. Haal de boven kap van de kachel af.
4. U ziet nu 2 gedeeltes, het elektrische gedeelte (foto 1) en het thermische gedeelte (foto 2).
5. Waarschijnlijk staan de automaten QF1-QF2-QF3 uit, of 1 ervan. (foto 3), zet de automaten allemaal op de "OFF" stand.
6. Druk de "reset" knop in bij de KK module (foto 4)
7. Druk de 2 groene knopjes in bij het thermisch gedeelte (foto 2 - pijltjes)
8. Zet de automaten QF1-QF2-QF3 weer in de "ON" stand (foto 3)
9. Schroef de kap terug vast op de machine
10. Stop de stekker in het stopcontact en zet de kachel eerst op stand 1, als de kachel draait dan kunt u deze weer op stand 2 (half vermogen) of stand 3 (vol vermogen) zetten.

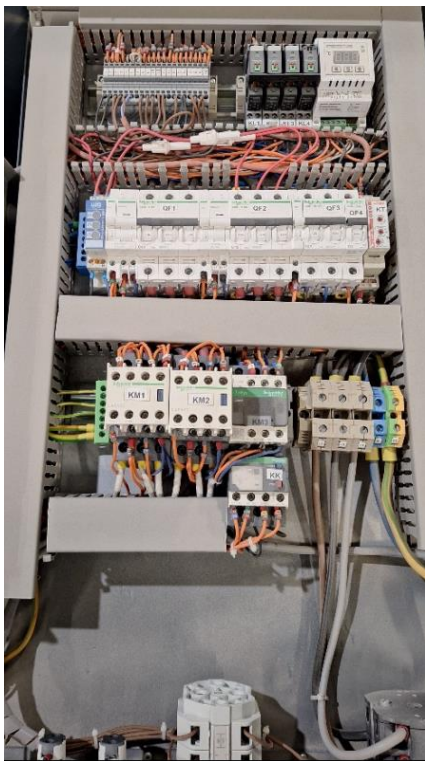


Foto 1

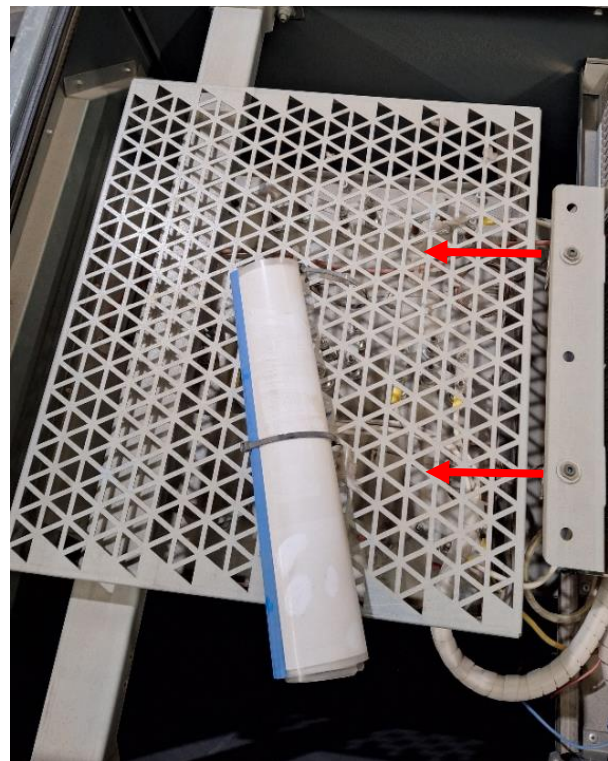


Foto 2



Foto 3

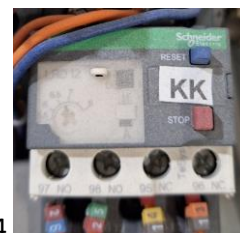


Foto 4



## Certificaten

Alle machines van CSrental voldoen aan de richtlijnen die voor de machine zijn opgesteld.  
Wilt u de CE certificaat ontvangen van de CEH 200 ? Neem dan gerust contact op met CSrental B.V.